

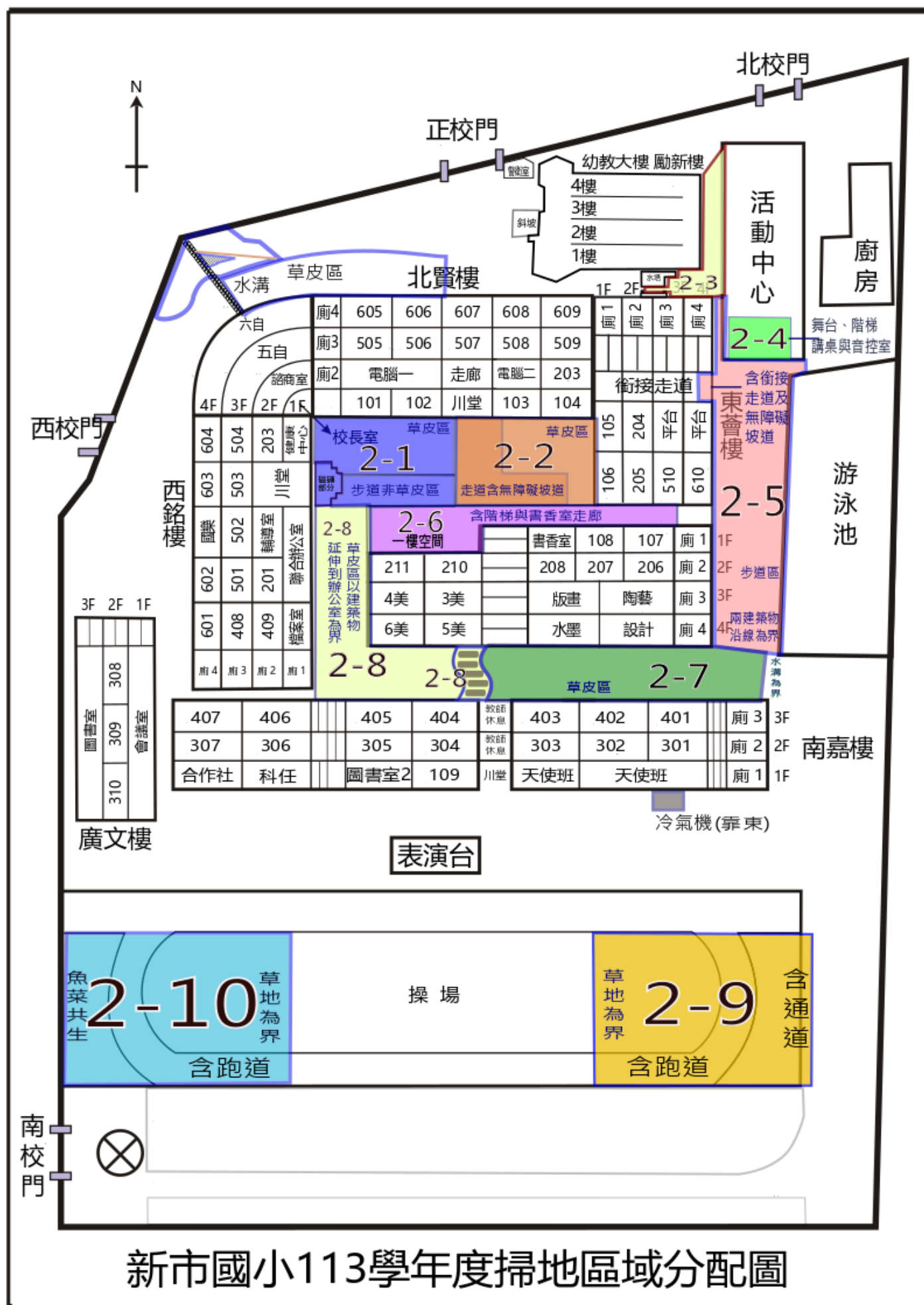
113 學年度掃區分配說明(8/23 返校日開始)

1. 不論班級事務再多，學生打掃時間，請老師務必在場指導、檢查，並時時留意學生安全。
2. 打掃範圍有水溝蓋沙網、排水孔防沙網，請將上方落葉或泥沙清除乾淨，以利排水。
3. 各班教室前洗手台請常保整潔，每天刷洗污垢。
4. 拖把桶、水桶請倒放避免積水。
5. 打掃範圍含有樓梯的班級，樓梯下方的通道(川堂)要維護整潔，扶手需要擦拭與消毒。
4. 廁所、洗手台與經常接觸之門板、門把、開關、水龍頭、坐式馬桶坐墊、小便斗按鈕等，依規定必須擦拭消毒。
5. 廁所、科任教室、會議室…掃具擺放區，請先全面整理，汰換不用的(拖把木頭桿不回收)，請保持存放空間的整潔。
6. 請指導學生正確使用掃具、珍惜掃具，掃具請用到不能用才丟到垃圾子車，或者依材質回收(金屬、塑膠類可回收，木質、竹質不回收)。
7. 禁止學生到掃具間擅自取用掃具，有掃具需求請洽衛生組。
8. 辦公室外之回收區，只回收玻璃類，其他資源回收物請至北校門回收場。

二年級

- 201：低年級遊樂區、草皮區、走道(含磁磚區)。走道東至草皮區邊緣延伸為界。此區域請留意將走道上碎石掃(或撿)回遊樂區中。
- 202：草皮區、走道及無障礙坡道，以及此範圍內**所有短階梯**皆涵蓋在內。
- 203：活動中心西側狹長通道，南邊界如圖一，西邊界如圖二，北邊界如圖三。此區域多碎石，重點為人為垃圾、**水溝蓋上方沙網、小排水孔沙網容易堆積沙子與落葉**，注意水塔旁草皮，易有垃圾出現。
- 204：活動中心舞台、階梯、講桌與音控室。(音控室需擦拭，舞台拖地前，拖把請儘量擰乾)
- 205：含銜接走道階梯與無障礙坡道(電梯前，如圖四)，往南以游泳池和東薈樓連線為界，範圍內所有短階梯皆涵蓋在內，此區請留意樓梯處易有人為垃圾堆積、水溝蓋上方沙網、小排水孔沙網容易堆積沙子與落葉。
- 206：東薈樓1樓空間(含周圍階梯)，與書香室走廊。
- 207：南嘉樓北側草皮區，東邊以水溝為界，西邊以步道為界(不含步道)。此區請留意四周邊界的人為垃圾、水溝蓋上方沙網、小排水孔沙網容易堆積沙子與落葉。
- 208：草皮區包含東薈樓1樓平台向西延伸到辦公室，以及南嘉樓前往東至步道區塊(含步道)。此區請留意四周邊界的人為垃圾水溝蓋上方沙網、小排水孔沙網容易堆積沙子與落葉。
- 209：操場東側，含南跑道與東跑道，**向東延伸到隆起的通道之前(此處易有垃圾飛落)**，不含北跑道與靠隔音牆的通道。
- 210：1. 操場南跑道(東至籃球場邊線延伸，西至圍牆)；2. 中間草地停車區(兩條籃球場邊線延伸至圍牆)。操場西側，從籃球場邊線到西邊圍牆，不含南、北跑道。此區請留意魚菜共生系統是否積水，**儲水桶上放有透明墊，墊上若有積水，請拿起來倒掉水後再放回。**





306：一樓廁所北方和東方區塊，北以游泳池和東薈樓連線為界，西以水溝為界，南以廁所後牆延伸為界。此區請留意樹下落葉以及游泳池水塔區的人為垃圾、水溝蓋上方沙網、小排水孔沙網容易堆積沙子與落葉。

307：東至隔音牆，北至廁所後牆延伸線，含通道以及臨廁所的狹小通道(圖四)。

307、311：以南嘉樓東側樓梯通道為界(圖一)，含北跑道。

311、303：以南嘉樓川堂通道，東側牆壁延伸為界，含北跑道。

303、307：以南嘉樓西側樓梯通道，東側牆壁延伸為界，含北跑道。

307、301：以南嘉樓建築最西側延伸為界，含北跑道。

301：廣文樓器材室旁空地，**請留意大樹下落葉堆積，是重點稽查容易積水成蚊子孳生源地方。**

304：北賢樓川堂、川堂前步道區、無障礙坡道，及東邊草皮區直至水塔(圖二)。

311：幼教大樓北側圍牆與活動中心所夾區塊，包含活動中心北側門前廣場(即資源回收區)，此區域請留意圍牆邊、校門口、活動中心北側門階梯與坡道周圍之落葉。與 607 界線以水溝為界，如圖三(水溝範圍屬於 607)。

308：籃球場，含跑道(以兩邊草地為界)請留意移除積水及跑道排水溝泥沙、葉子阻塞。

309：1. 南嘉樓川堂通道；2. 科任教室；3. 合作社走廊、洗手台，與合作社和 1F 廁所之間，**洗手台後方區塊、無障礙坡道與階梯。**(請留意合作社前洗手台裡面及下方垃圾)。

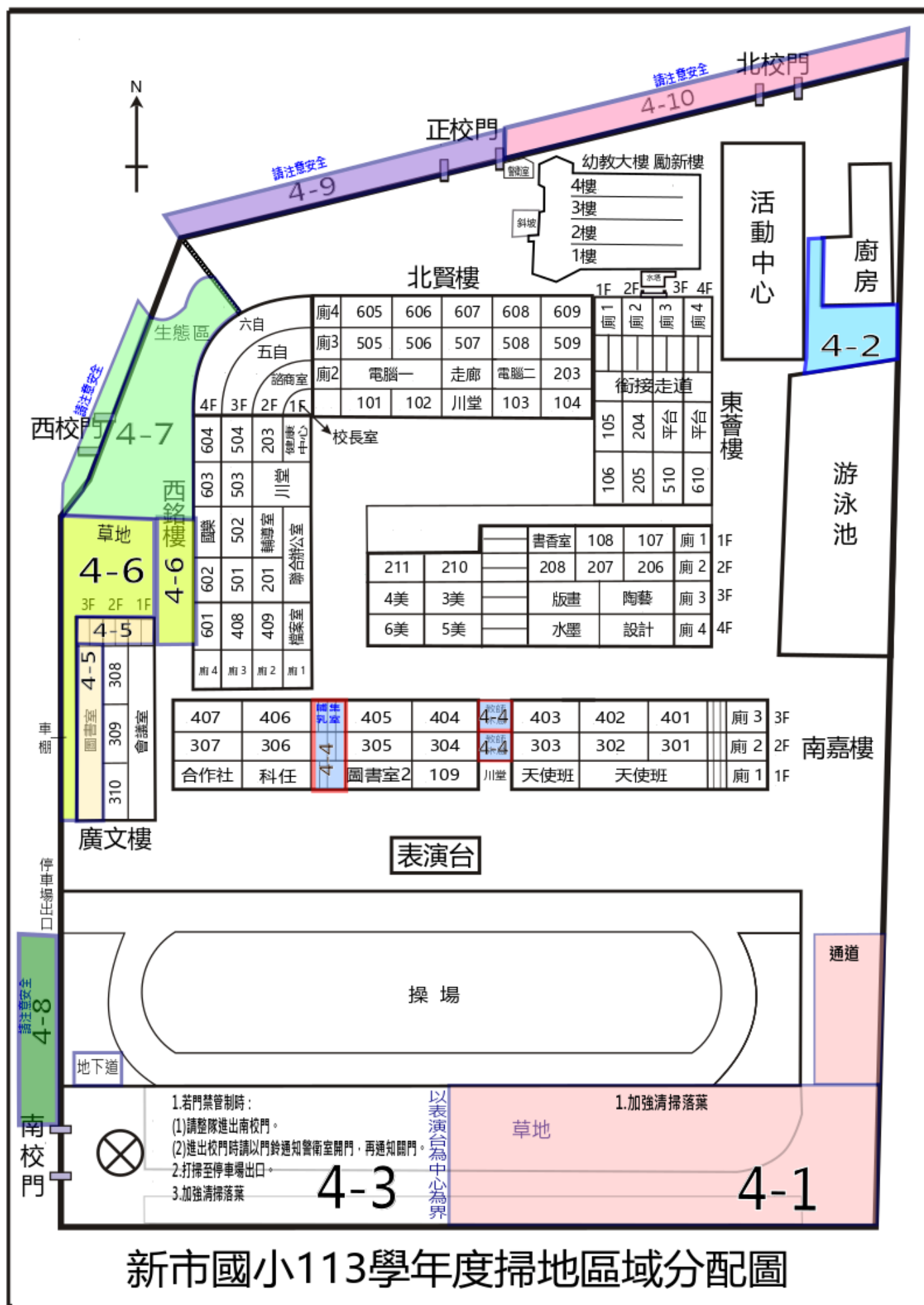
310：書香室(校史室)。留意陽台、掃具間的整理，水桶、掃具移進掃具間擺放避免下雨積水。



四年級

- 401：與以表演台為中心為界，東至隔音牆，南直至圍牆邊，含東面隔音牆前通道。
- 402：東側至隔音牆，西側至活動中心，界線(如圖二)為水泥與連鎖磚交界，南側至游泳池，北側以連鎖磚盡頭水溝與為界，如(圖一)。
- 403：與 301 以表演台為中心為界，西至南校門，南至圍牆邊，此區請留意清除水溝蓋沙網泥沙、葉子堆積。
- 404：1. 南嘉樓西側樓梯及通道；2. 二樓教師休息室；3. 三樓教師休息室
- 405：圖書室(含走廊、洗手台)、以及北側樓梯至一樓，含樓梯下方掃具區空間。
- 406：廣文樓北側停車區，向東延伸到辦公室前，南至掃具間走廊延伸至辦公室，北至草皮新鋪成連鎖磚區塊邊線為界(西校門川堂南邊界延伸)，以及機車車棚。
- 407：西側門內區塊，北以水溝和生態池為界，南以草皮新鋪成連鎖磚區塊邊線為界(西校門川堂南邊界延伸)。
- 408：南側門外側往戶政事務所方向的人行道，打掃範圍到停車場出口前。
- 409：學校外圍，從正校門向左延伸到轉角處，含正校門。(校外打掃請老師要特別注意學生安全)
- 410：學校外圍，從正校門出去，向右延伸，經過北側門到東側隔音牆前(人行道盡頭)。(校外打掃請老師要特別注意學生安全)

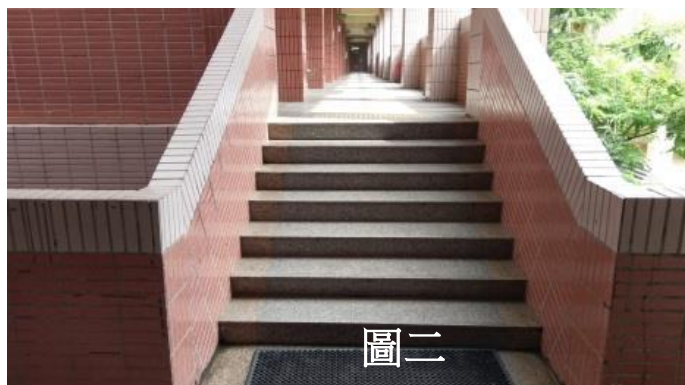




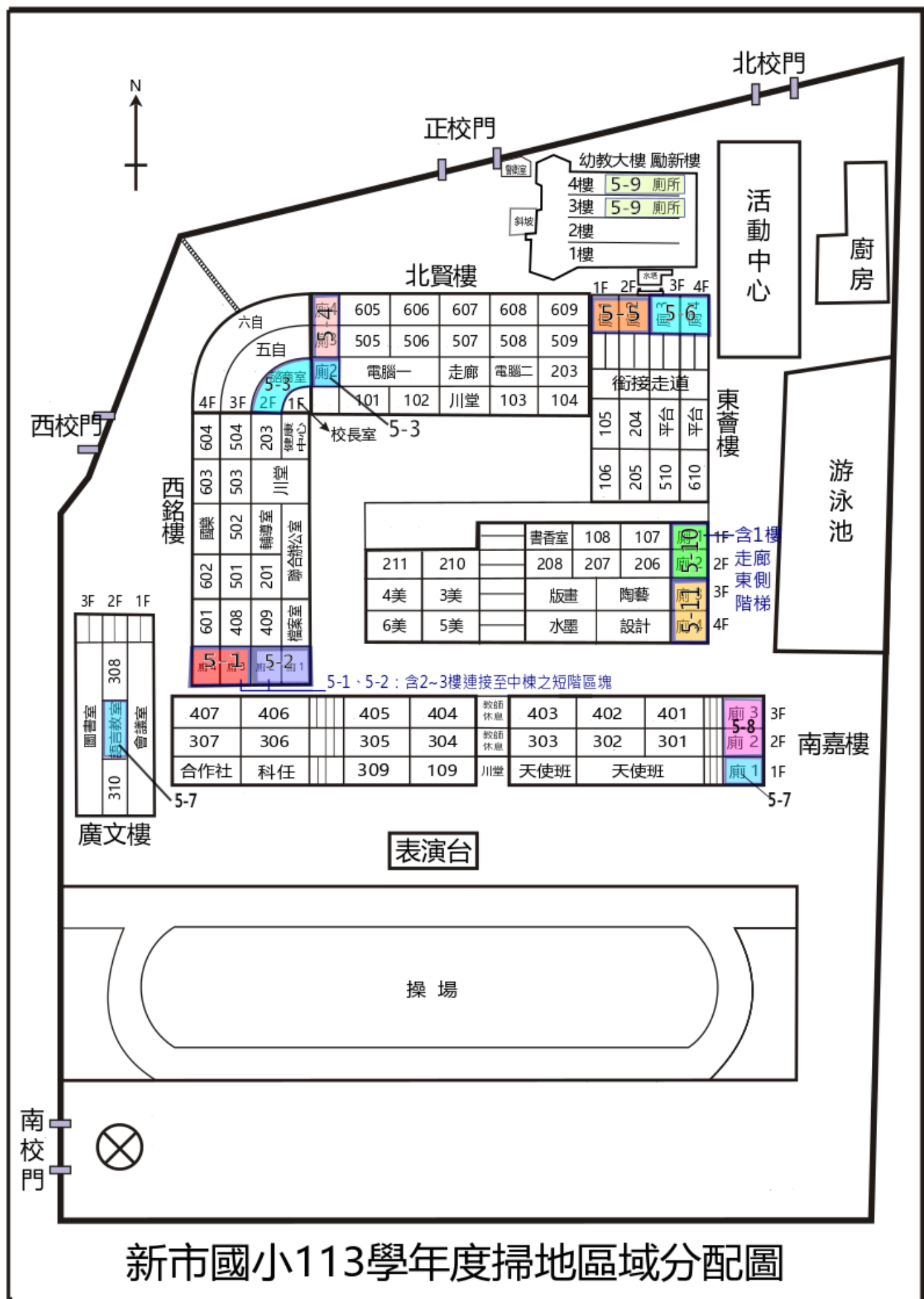
新市國小113學年度掃地區域分配圖

五年級

- 501: 西銘樓 3 樓、4 樓廁所，含雙走廊延伸至邊界之短階梯(如圖二、圖三)。
- 502: 西銘樓 1 樓~2 樓男女廁所。備有高壓沖水器勿用來嬉戲，使用後水管要收整齊。
- 503: 1. 諮商室(鑰匙請向輔導室借) 2. 北賢樓 2 樓廁所，含走廊。消防栓設備上面要擦拭廁所人力暫時配置協助 201 打掃器材室旁空地的落葉)
- 504: 北賢樓 3、4 樓廁所。
- 505: 東蒼樓北側(靠近活動中心)1、2 樓廁所，含走廊。
- 506: 東蒼樓北側(靠近活動中心)3、4 樓廁所，含走廊。
- 507: 1. 南嘉樓廁所 1 樓。2. 語言教室(會議室樓上 2F)
- 508: 南嘉樓廁所 2、3 樓，含走廊。
- 509: 幼教大樓三樓、四樓廁所。
- 510: 東蒼樓南側(靠近游泳池)1、2 樓廁所，含走廊短樓梯(圖一)。備有高壓沖水器勿用來嬉戲，使用後水管要收整齊。
- 511: 東蒼樓南側(靠近游泳池)3、4 樓廁所。



- ✧地板或洗手台內請先將垃圾、雜物清掉之後再刷洗，避免排水孔阻塞。
- ✧工具室請維持乾淨清潔、整齊擺放，用不到的掃具請清除掉，勿雜亂堆積。(垃圾袋要收好)
- ✧垃圾桶請套上小垃圾袋，每天整理時集中成一袋倒掉。(請避免未集中就換垃圾袋)
- ✧廁所清潔劑仍以環保清潔劑為主，用完請至健康中心補充；頑垢所用化學清潔劑(威靈頓)原則上每月每間提供一罐，用完請拿空瓶到健康中心更換新的，化學清潔劑仍稍具危險性，請老師妥善管制，固定帶回教室存放。
- ✧需要擦拭、消毒的地方，請叮嚀學生不要忽略，另外感應器勿用水直接沖洗，避免短路。



六年級

601：1. 國樂教室；2. 五自、六自，含走廊及洗手台。

602：1. 會議室含走廊；2. 體育器材室。會議室走廊延伸至西銘樓、南嘉樓交界處，注意水溝蓋上垃圾清除。(資源回收物可以帶回教室處理，或是將資源回收桶中一般垃圾排除，資源物一起打包後，拿到辦公室西側回收區靠牆擺好，此時資源物混在一起無妨，以垃圾袋裝滿為原則。回收桶若太髒，請刷洗。另外掃具用畢後請收到後方櫃子中，勿使散亂。(校長特別要求)

603：聯合辦公室含雙走廊至廁所前，包含回收區(請在**每週五**將資源回收桶中一般垃圾排除，資源物一起打包好後移至正前方花台旁靠牆擺好，以利回收阿桑清運)

604：含川堂(與川堂東側、西側短階梯)、樓梯(全部，1樓至頂樓，含頂樓平面室內小平台)、樓梯間與輔導室，整理輔導室垃圾分類資源回收、**健康中心、校長室(派兩位:掃地及擦拭會議桌)**。**每層樓之樓梯平台區域銜接至班級處請留意清潔。**

605：正校門前廣場(停車場)，東至幼教大樓(含斜坡)，北至圍牆。含草皮區以水溝為界，請提醒學生不要靠近及觸碰電箱隔離物。

606：1. 電腦教室一、二、走廊通道教室二，含範圍內走廊與洗手台。(鑰匙：電腦一_請洽電腦老師；電腦二_請到輔導室借用，用畢後放回)

607：1. 廚房東側至隔音牆、北側至北圍牆，西側至活動中心，**含水溝(圖四)**。南側以連鎖磚盡頭水溝為界**含水溝(圖五)**。此區域雖範圍很廣，但重點集中於四周邊緣的落葉和垃圾清除，**如圖六。**

區域重點在於垃圾子車、回收場維護：

(1)打掃時，垃圾子車要拉開，掃除下面的垃圾，再擺回去。

(2)打掃後椅子及木階梯要擺好。(木階梯擺靠近樹那一個子車旁)。

(3)垃圾量太滿時要壓一壓，垃圾車若塞滿時請拿黑色大垃圾袋(辦公室內洗手台旁大櫃子)備用。

(4)垃圾子車清運時間(週一、三、五)。

(5)回收場請將黑色回收籃拉開打掃靠牆邊的地方。

608：活動中心與廁所，含東側門階梯(近廚房)、坡道與二樓，不含舞台、舞台階梯、講桌與音控室。二樓平時沒有開放，只需派1~2人走動撿拾人為垃圾，但是在大型活動辦理前、後請注意清潔維護。**地板濕拖後，請務必再拖乾，以利早自修宣導使用。**

609：1. 東薈樓南側全部樓梯；2. 東薈樓北側全部樓梯(含頂樓鐵門內小平台)與1~4樓銜接走道；

3. **支援幼兒園1樓打掃4位學生**(請派學生找幼兒園主任)。3. 東薈樓三樓、四樓平台。

1F銜接走道範圍為，廁所走廊往前延伸(如圖一)，往左延伸至通道階梯(如圖二)，往右延伸至電梯門口(如圖三)。

2F銜接走道範圍為，廁所走廊往前延伸(如圖一)，往右延伸至電梯門口(如圖三)。

3F銜接走道範圍為，廁所走廊往前延伸至3樓平台前，往右延伸至電梯門口(如圖三)。

4F銜接走道範圍為，廁所走廊往前延伸至4樓平台前，往右延伸至電梯門口(如圖三)。

610：1. 幼教三~四樓教室，含樓梯扶手及金屬門擦拭，及另含3樓女廁連接到幼教大樓之通道；2. **支援幼兒園2樓打掃6位學生**(請派學生找2樓幼兒園老師)。3. 幼教大樓三樓、四樓平台。

611：陶藝教室、水墨教室、設計教室、版畫教室。



圖一



圖二



圖三



圖四



圖五



圖六

