

臺南市政府 書函

地址：70801臺南市安平區永華路2段6號

承辦人：楊芷涵

電話：06-2991111#8493

傳真：06-2982507

電子信箱：moutonhan@mail.tainan.gov.tw

受文者：臺南市新市區新市國民小學

發文日期：中華民國108年4月16日

發文字號：府人給字第1080452787號

速別：速件

密等及解密條件或保密期限：

附件：請至本府公務入口網-公文附件下載

主旨：臺南市私立示範幼兒園暨示範托嬰中心108學年度招生第一階段報名訂於本（108）年4月18日（星期四）9時至同年4月23日（星期二）12時受理線上報名，並於4月23日15時辦理公開抽籤，請查照轉知。

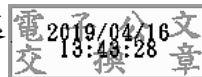
說明：

- 一、臺南市私立示範幼兒園暨示範托嬰中心本（108）年度招生分二階段辦理，本府暨所屬各機關學校及議會員工子女有受託需求者，優先於第一階段辦理登記；未於第一階段辦理登記者，將以一般人員身分參加第二階段登記，無優先權，爰請確實轉知有受託需求同仁依旨揭時間上網報名（報名網址：<http://goo.gl/SVeqi4>）。
- 二、前項第一階段報名人數超過招收名額時，將於（108）年4月23日15時於本府永華市政中心11樓訓練教室辦理公開抽籤（14時辦理資料繳驗）；家長需親自到場或請委託人持「108學年度示範幼兒園暨示範托嬰中心抽籤委託書」到場代抽。
- 三、檢送「臺南市私立示範幼兒園暨示範托嬰中心108學年招生

作業說明」、「臺南市私立示範幼兒園暨示範托嬰中心108學年度招生簡章」及「108年臺南市私立示範幼兒園暨示範托嬰中心新生入園抽籤作業流程」及「108學年度示範幼兒園暨示範托嬰中心招生抽籤委託書」各1份。

正本：臺南市政府各處(臺南市政府人事處除外)、臺南市政府所屬各級機關學校

副本：臺南市議會、臺南市私立示範幼兒園、臺南市政府人事處



裝

訂

線

