

聯合數位文創股份有限公司 函

地址：221新北市汐止區大同路一段369號
2F

承辦人：葉小姐

電話：02-26491689#1

受文者：臺南市新市區新市國民小學

發文日期：中華民國114年6月5日

發文字號：聯創字第0000114026號

速別：普通件

密等及解密條件或保密期限：

附件：如文 (0000114026_Attach1.jpg、0000114026_Attach2.jpg、
0000114026_Attach3.docx)

主旨：本公司訂於114年6月27日~114年10月12日於中正紀念堂

一、二展廳舉辦「威廉·透納特展：崇高的迴響 英國泰德美術館典藏展」，敬請協助公告周知。同步並籌辦有教師研習營，鼓勵教師踴躍參與，可作為規劃校外教學之參考依據，請查照。

說明：

一、展覽介紹

(一)英國最偉大的畫家「約瑟夫·馬洛德·威廉·透納」

(Joseph Mallord William Turner, 1775-1851)，素有「光之畫家」的美名，他擅長通過對色彩及光線的卓越掌控能力，生動捕捉大自然的動態與力量，並重新定義了何謂「風景畫」。

(二)2025年適逢威廉·透納250周年誕辰，英國泰德美術館發起「Turner 250」一系列的紀念活動，當中重頭戲，也是史上最大規模的威廉·透納全球巡迴展覽：「威廉·透納特展-崇高的迴響」，將繼摩納哥、上海站之後，全

球第三站即將於今年6月移展至台灣展出，包含素描、油畫、水彩等高達80件的威廉·透納真跡畫作，完整體現他一生精采的創作歷程，堪稱今年度台灣最重量級藝術饗宴！

(三)關於英國泰德美術館

- 1、從私人收藏到國家級美術館 打破傳統博物館思維的藝術機構
- 2、英國泰德美術館於1897年由利物浦糖商亨利·泰德（Henry Tate）爵士創立，早年以國家藝廊的方向發展，至今在英國已有四座美術館的規模，包括歷史最悠久的泰德不列顛美術館（Tate Britain）、英國北方藝術重鎮泰德利物浦美術館（Tate Liverpool）、深耕在地文化發展的泰德聖艾夫斯美術館（Tate St Ives）、以及人氣最旺的泰德現代美術館（Tate Modern）等。而作為英國最具代表性、參觀人數名列前茅的泰德美術館，其館藏涵蓋英國及西洋藝術史500年來的珍貴鉅作，其中尤以威廉·透納臨終捐贈的數百件油畫及上萬件水彩及素描作品最受矚目，更是世人參觀必訪的重點。近年泰德美術館更以打破年代界線的主題式策展開創新局，是全世界最具前瞻性美術館之一。
- 3、擁有最多透納作品收藏的泰德美術館，本次將帶來80件透納的真跡畫作，以英國風景、阿爾卑斯山、威尼斯、海上風暴、海天之間、歷史故事、崇高美學等，分為7大展區，貫穿他整個創作生涯。為了凸顯透納作

品的劃時代，泰德美術館另精選近30件當代藝術家作品加入展出，打造出前所未有、最大規模也是最全面的威廉·透納特展。

二、展區亮點

(一) 始於英國風景

- 1、透納因早期探索英國風景，而成為大自然崇高力量的熱情觀察者，他詳細描繪這些自然的景象，更讓他聲名遠播。為了真實捕捉環境的氛圍，透納經常沉浸在大自然中進行研究，並將現場草圖、記憶和想像融入其中，並將這些元素變成令人驚嘆的畫作。

(二) 走入山間

- 1、透納在1802 年第一次遊歷歐洲時，立即受到阿爾卑斯山的壯麗景色強烈吸引。他開始穿越山脈進行探險，並使用素描和水彩畫直接記錄他的經歷。透納同時對山脈獨有的光線與氛圍十分著迷，他觀察雪、水和天空的色彩反射，完成了數千項基本元素研究，運用出人意料的大膽色彩，創造出引人注目的效果。他對光線和色彩的掌握，啟發了莫內和法國印象派畫家，而他的創新手法更影響了一代又一代的藝術家創作。

(三) 歷史故事

- 1、透納身處的十八世紀，認為栩栩如生地呈現神話或聖經故事的畫作，是高雅藝術中最尊貴的形式，其畫風大多偏向如詩如畫的古典主義風格。而透納卻開創出獨特的新局，他採用古典場景，運用創新的繪畫技巧呈現出不會太理想化、在情感上更具感染力，且符合

新興品味的畫作，不僅獲得同時代人們的讚賞，甚至讓之後數個世紀的觀賞者也驚嘆不已。

(四) 威尼斯：壯麗的城市

- 1、在眾多以威尼斯為主題創作的藝術家中，透納是少數幾位可以將這座壯麗水上城市的獨特氣質，找到情感共鳴的藝術家之一。他的藝術生涯因其成就和創新而引人注目，而他所描繪的威尼斯畫作在第一批觀眾參觀後，立即被認定為他最神奇、最亮眼的作品之一。直至今日，透納的視角依然別具意義，它表達出威尼斯的美麗與哀愁，以及面對大海吞噬的恐怖威脅。

(五) 海上風暴

- 1、在透納的作品中，海景畫佔了一半以上，包括捕鯨船、漁船、沉船和戰爭的畫作。這些是他最具爆發力、最令人回味的作品。他在畫中捕捉了海洋的危險，以及人類在大自然面前的渺小與無力。

(六) 海天之間

- 1、透納不僅在畫作中體現大自然的偉大力量，更強調其具有詩意和催眠的特質。他在海洋與天空的描繪中，將飄渺的雲彩、充滿能量的浪花、和洶湧的海浪等細節，進行了數百次近距離研究，若將這些細節放在一起觀察，便可看出透納對海洋和天空最深的敬畏感。

(七) 大自然的崇高美學

- 1、透納在晚年時期創作了許多純粹描繪光線和氛圍元素的畫作，此類抽象作品包含極少的具像或地形元素，甚至在當時被認為是「未完成的」作品。然而，從透

納工作室中保存此類的作品數量來看，他已經將這些件品完成到令他滿意的程度。這些體現透納晚期風格的作品，為他贏得現代繪畫先知的美譽。

三、「威廉·透納特展：崇高的迴響」英國泰德美術館典藏展覽資訊：

- (一)展覽日期：114年6月27日~10月12日。
- (二)營業時間：每日10:00-18:00 (17:30停止售票入場)
- (三)展覽地點：國立中正紀念堂一、二展廳

四、票價：

- (一)學校優惠：至學期末止，不分身分資格皆為380元(平、假日均可使用)

(二)現場票價：

1、全票500元：一般身分者適用。

2、優待票470元：

- (1)持大專院校(含)以下有效學生證件，以當學期註冊章為憑，入場須驗證，每證限購一張，碩博士生、社區大學、空中大學及在職進修等不適用。

- (2)年滿3歲(含)以上之兒童(未滿12歲兒童不可獨自入場，需成人持票陪同入場)。

五、教師研習營：

- (一)活動目的：為充實「藝術與人文」領域之多元學習與認知，「威廉·透納特展：崇高的迴響—英國泰德美術館典藏」(以下簡稱本特展)擬舉辦以透納作品為分享核心的教師研習營。本特展是由英國泰德美術館策劃，展出有高達80件之透納真跡作品，涵蓋油畫、水彩與素描。除

了能完整呈現透納從青年至晚年的創作軌跡，更規劃有與約翰·亞康法、奧拉佛·埃利亞松、理查德·朗、科妮莉亞·帕克、凱蒂·帕特森、馬克·羅斯科、潔西卡·沃博伊斯等近30件頂尖藝術家的作品對話，展現威廉·透納對繪畫以及西方藝術中崇高表現的決定性影響。策展人伊莉莎白·布魯克(Elizabeth Brooke)表示：「2025年適逢透納誕生250周年，泰德美術館從未一次出借數量如此龐大的透納作品，讓今夏在台的展出更別具意義。其中最受矚目的展品之一《藍色瑞吉山，日出》在巡展結束後，將回到泰德美術館封存10年。誠摯地邀請大家，把握這個難得機會，親眼見證威廉·透納的藝術魅力。」預計透過本次研習營，引導教師了解透納之藝術風格與其對藝術史之貢獻並融入學校教學中，進而鼓勵教師帶領學生前來參觀。

(二)辦理單位：

1、主辦單位：聯合數位文創(股)公司

2、協辦單位：國立中正紀念堂管理處

(三)活動對象：全國各縣市高中(職)以下教師為優先，不限學科領域。

(四)活動日期：2025年7月4日(五)下午13:30~16:30

(五)活動內容：

1、專題講座：由學者深入解析透納生平及其創作特色。

2、展場參訪：開放進場參觀，對應講座內容自行賞析。

3、全程免費，報名名額以80名為限。

(六)活動地點：

1、講座舉辦處-金甌女子高級中學(臺北市大安區杭州南路二段1號)

2、展覽參觀處-國立中正紀念堂(臺北市中正區中山南路21號-1、2展廳)

(七)報名方式：開放網路登記([https://forms.gle](https://forms.gle/i279pLyyksPVWZiU9)

/i279pLyyksPVWZiU9)，研習現場席次有限，以教師報名先後順序為錄取原則。若臨時無法到場，請最晚於前三天主動告知，以利安排候補。

(八)研習時數：全程參與者，預計可核發3小時研習時數證明。

(九)預期效益：

- 1、提升教師對藝術教育之理解與興趣
- 2、強化教師課程設計能力，促進教學創新
- 3、深化師生對透納畫作與藝術史脈絡認識

(十)備註：

- 1、具體教室位置預計活動前一周另寄發信件通知，並於當天前20分鐘開放入場。
- 2、活動現場恕不提供免費停車，請多利用大眾交通運輸工具。
- 3、講座開始後10分鐘若未完成報到，則主辦單位有權取消活動參與資格。
- 4、活動期間，未經許可請勿錄音、錄影或拍照。
- 5、主辦單位保留修改活動內容之權利。

六、敬請惠予公告本展覽相關訊息於貴單位。

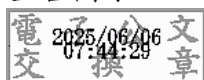
七、檢送本特展海報、電子文宣正、反面，呈請 貴校員工、師

生及家長踴躍參加。

八、本案聯絡人：02-26491689#1(服務時間：周一至周五09:30-17:00)

正本：全台國小-2

副本：



裝

訂

線

